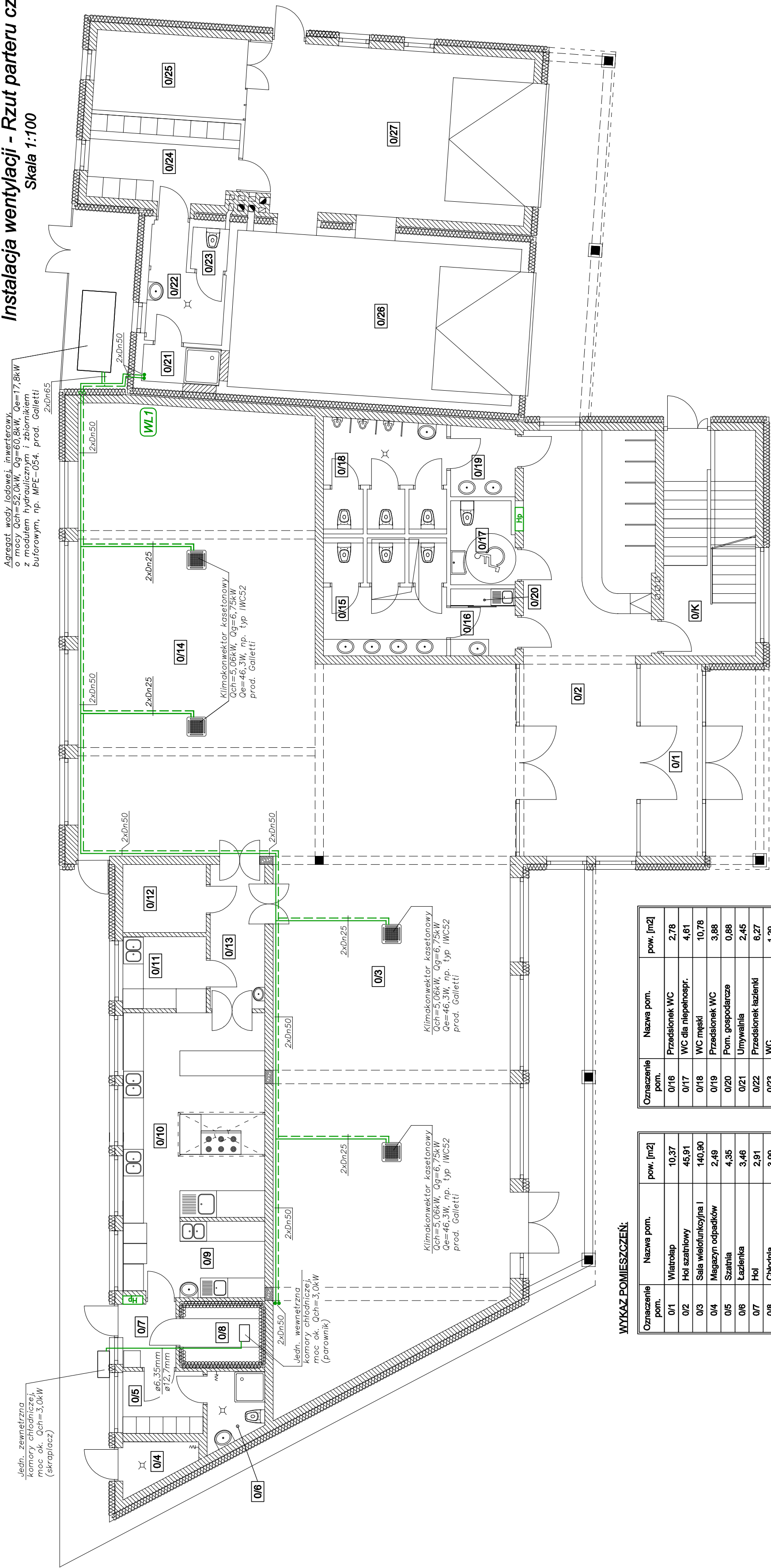


STAN PROJEKTOWANY

Instalacja wentylacji - Rzut parteru cz.2

Skala 1:100



Jedn. zewnętrzna  
komory chłodniczej,  
moc ok. Qch=3,0kW  
(skraplacz)

Agregat wody lodowej, inwerterowy,  
o mocy Qch=52,0kW, Qg=60,8kW, Qe=17,8kW  
z modułem hydraulicznym i zbiornikiem  
buforowym, np. MPE-054, prod. Galletti

Jedn. wewnętrzna  
komory chłodniczej,  
moc ok. Qch=3,0kW  
(parownik)

Klimakonwektor kasetonowy  
Qch=5,06kW, Qg=6,75kW  
Qe=46,3W, np. typ IWC52  
prod. Galletti

Klimakonwektor kasetonowy  
Qch=5,06kW, Qg=6,75kW  
Qe=46,3W, np. typ IWC52  
prod. Galletti

dz. nr 309, 310, 311, 312 i 858,  
jedn. ewid. 180606 2.0005  
36-122 Kopcie, gm. Dzikowiec

Rozbudowa, przebudowa i nadbudowa istniejącego  
budynku z garażami, pełniącego funkcję usługową,  
społeczno-kulturalną, wraz ze zmianą sposobu  
użytkowania poddasza z przeznaczeniem na cele użytkowe

PROJEKTANT:  
mgr inż. Marek Drożd  
up. nr PDK/0127/POOS/07

ASYSTENT PROJ.:  
mgr inż. Magdalena Twardak

INST. SANITARNE



Wsparcie inwestycji

Adres biura: ul. Mostowa 2/I piętro  
37-700 Przemyśl, www.ridkon.pl

STAN PROJEKTOWANY  
Instalacja wentylacji  
Rzut parteru cz.2

PW  
S-8

GRUDZIEŃ 2015

WYKAZ POMIESZCZEŃ:

Oznaczenie pom.	Nazwa pom.	pow. [m2]
0/1	Wiatrołap	10,37
0/2	Hol szatniowy	45,91
0/3	Sala wielofunkcyjna I	140,90
0/4	Magazyn odpadków	2,49
0/5	Szatnia	4,35
0/6	Łazienka	3,46
0/7	Hol	2,91
0/8	Chłodnia	3,99
0/9	Obróbka wstępna	5,92
0/10	Kuchnia	29,45
0/11	Zmywalnia	5,25
0/12	Magazyn podręczny	4,97
0/13	Komunikacja	6,88
0/14	Sala wielofunkcyjna II	94,68
0/15	WC damski	11,39

Oznaczenie pom.	Nazwa pom.	pow. [m2]
0/16	Przedstonek WC	2,78
0/17	WC dla niepełnospr.	4,61
0/18	WC męski	10,78
0/19	Przedstonek WC	3,88
0/20	Pom. gospodarcze	0,88
0/21	Umywalnia	2,45
0/22	Przedstonek łazienki	6,27
0/23	WC	1,29
0/24	Szatnia	10,76
0/25	Magazyn	10,70
0/26	Stanowisko postojowe	39,70
0/27	Stanowisko postojowe	41,94
0/K	Klatka schodowa	17,81
	łącznie	508,96

Przewody – Inst. wentylacji

- Przewody nawiewne
- Przewody wywiewne
- Czynnik chłodniczy zasilanie/powrót